

БРОНЯ МАРК III

ТОРС (8)

В этом выпуске мы займемся осью поворота левой руки, а также установим опоры брони плеч.

ДЕТАЛИ ДАННОГО ВЫПУСКА

79А Корпус шарнира



79В Крышка шарнира



79С Вкладыш шарнира



79D Шарнир левой руки



79F Шарнир шеи



79Е Опора для брони левого плеча



LP
2 x 5 мм



EM
1,7 x 4 мм



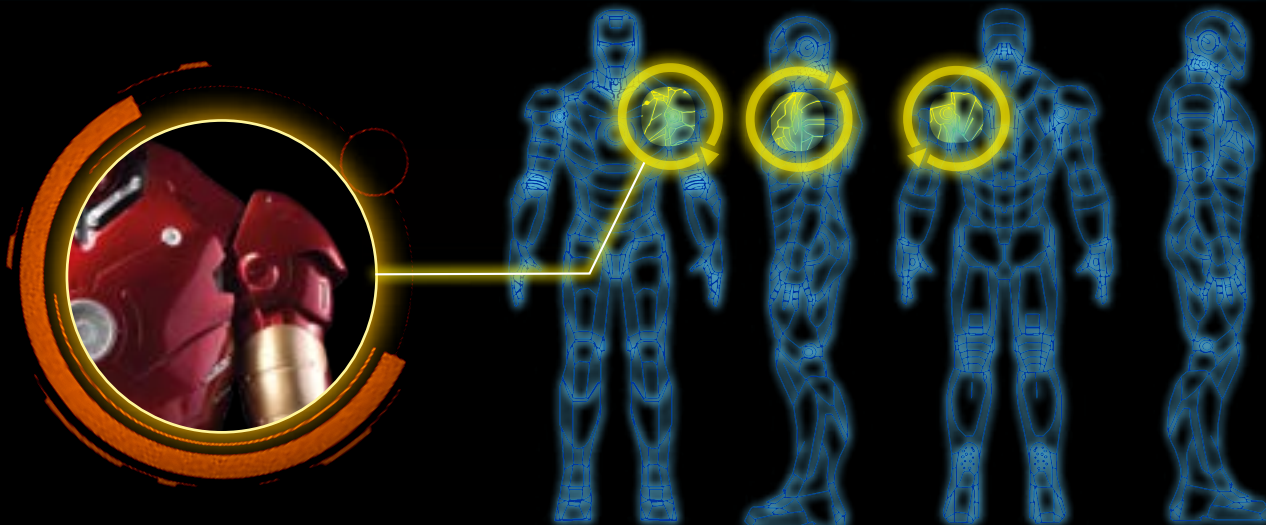
QP
2,3 x 8 мм



IM
2 x 5 мм

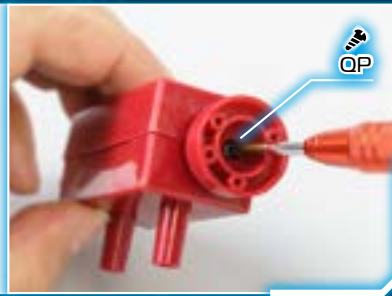


Примечание: внешний вид представленных здесь деталей может несколько отличаться от внешнего вида деталей, поставляемых вместе с журналом.



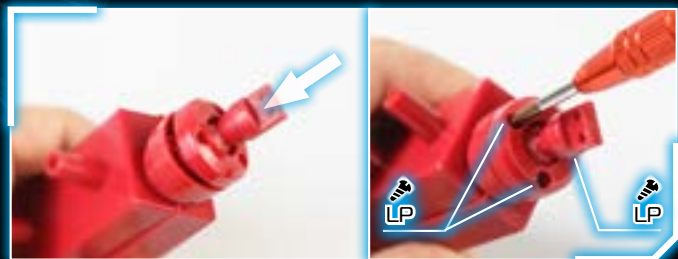
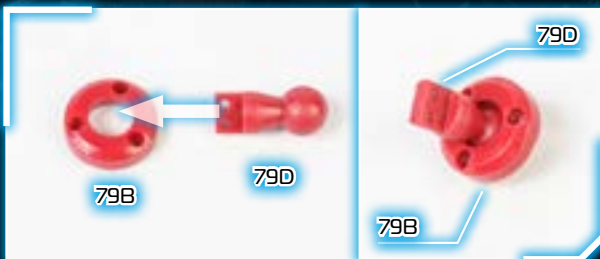
Внимание коллекционеров! Данная фигура Железного Человека не является игрушкой. Это коллекционный экземпляр, предназначенный для экспозиции.

ЭТАП 1 СБОРКА ШАРНИРА ЛЕВОЙ РУКИ



1 - Прикрепите корпус шарнира (79А) к левой стороне конструкции, собранной вами в выпуске 78. На детали (79А) есть небольшой шип, который при установке должен войти в предназначенный для него паз.

2 - Поместите вкладыш (79С) внутрь корпуса (79А). Обратите внимание: вогнутая сторона должна быть обращена наружу.



3 - Вставьте шарнир (79D) в крышку (79B) так, как показано на фотографии.

4 - Присоедините крышку (79B) с шарниром (79D) к корпусу (79А) и закрепите тремя винтами LP. Как и в случае с шарниром правой руки, винты надо закрутить до упора, но при этом не сорвать резьбу, поскольку детали сделаны из пластмассы.

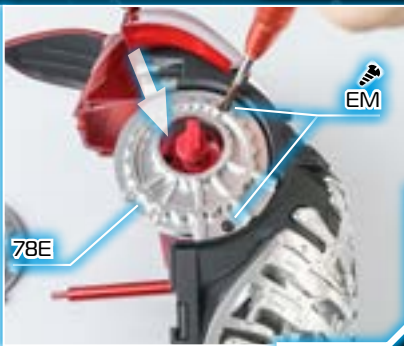
ЭТАП 2 УСТАНОВКА ОСЕЙ ВРАЩЕНИЯ РУК ВНУТРЬ ТОРСА



1 - Чтобы установить на свое место собранную вами на предыдущем этапе конструкцию, для начала снимите крышку (77В), открутив фиксирующие ее винты. Возьмите ранее собранную часть торса и установите конструкцию внутрь так, как показано на фотографии. При правильной установке шарниры рук будут расположены внизу (см. фотографию). Закрепите конструкцию двумя винтами IM.

2 - Установите крышку (77В) обратно и снова закрепите ее двумя винтами LP. На этот раз закручивайте винты до упора.

ЭТАП 3 УСТАНОВКА ОПОР ДЛЯ ПЛЕЧЕВОЙ БРОНИ

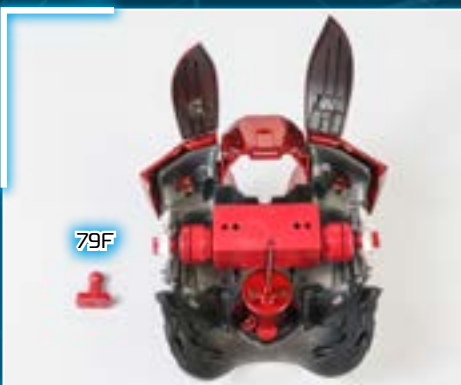


1 - Установите опору брони правого плеча (78E) так, как показано на фотографии, и закрепите ее двумя винтами EM. Изнутри она помечена буквой R и устанавливается только в одном положении.

2 - Левая опора (79E) помечена буквой L и устанавливается так же, как и правая. Закрепите ее двумя винтами EM.

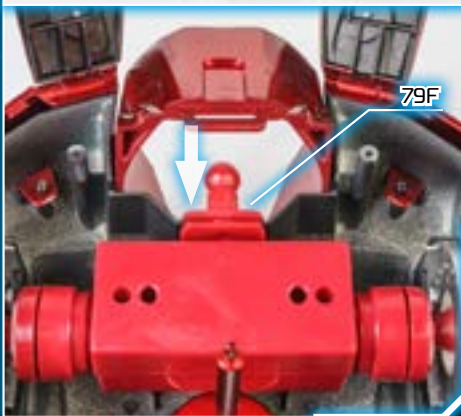


ЭТАП 4 УСТАНОВКА ШАРНИРА ШЕИ



1 - Руководствуясь фотографией, установите шарнир шеи (79F) в верхней части детали (72A).

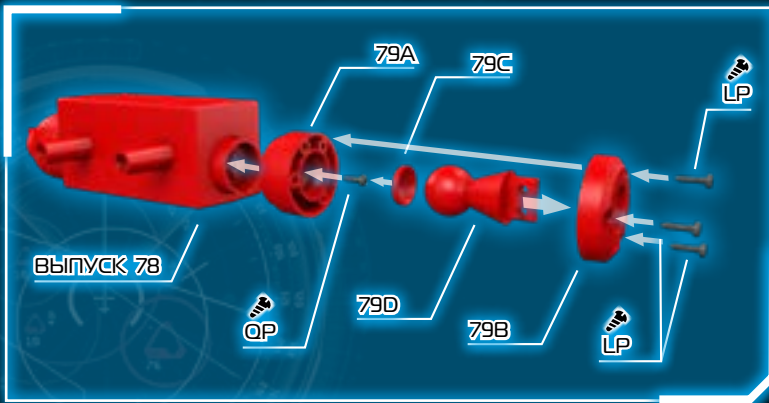
Теперь в торс установлены шарниры рук и головы. Можно приступать к дальнейшей сборке модели.



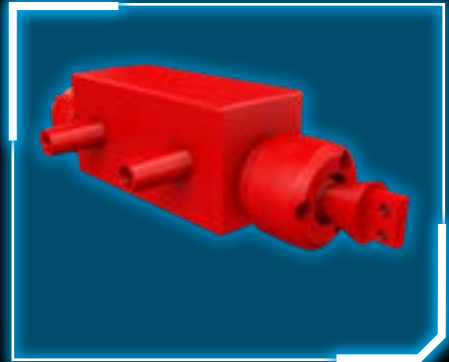
РЕЗУЛЬТАТ СБОРКИ



РАСПОЛОЖЕНИЕ ДЕТАЛЕЙ ШАРНИРА ЛЕВОЙ РУКИ



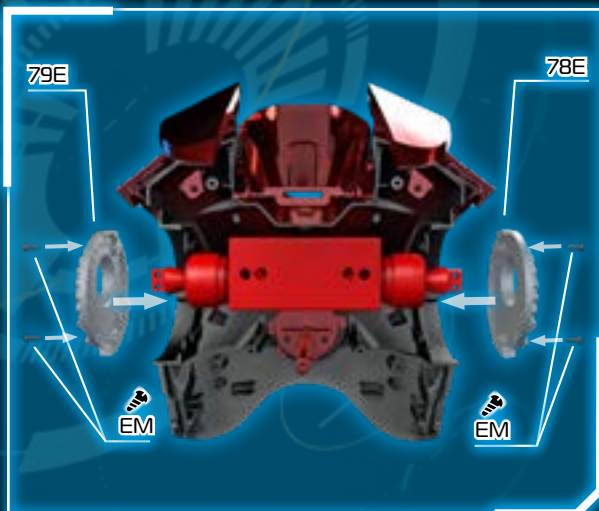
РЕЗУЛЬТАТ СБОРКИ ШАРНИРА ЛЕВОЙ РУКИ



УСТАНОВКА ШАРНИРОВ РУК В ТОРС



РАСПОЛОЖЕНИЕ ДЕТАЛЕЙ ОПОРЫ ДЛЯ ПЛЕЧЕВОЙ БРОНИ



РАСПОЛОЖЕНИЕ ШАРНИРА ШЕИ

